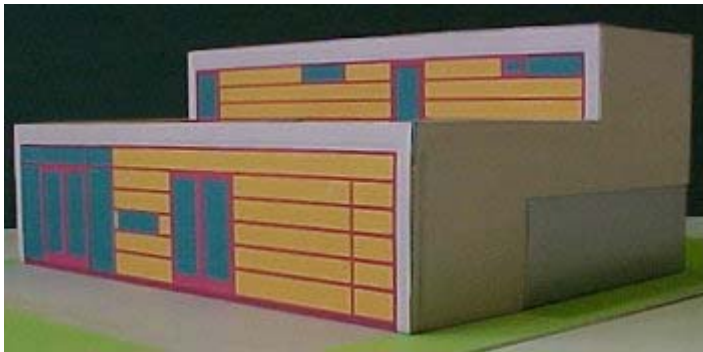
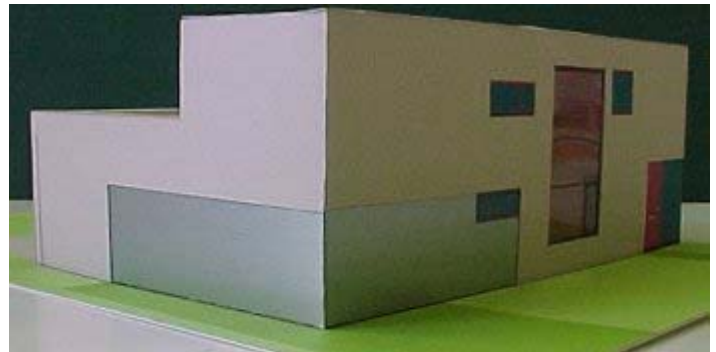




## Gebruiksaanwijzing woonhuis Dronten 1



Van der Scheer Van Tijn Architecten, Amsterdam



© 2000 Iceberg bouwplaten, Peter J. Visser

### Algemeen:

Ril langs de onderbroken lijnen, vouw - - - - - naar achteren, vouw ..... naar voren.

Snij langs dikke lijnen

Dunne lijnen zijn plakranden.

**Aanwijzingen in rood zijn voor de extra gedetailleerde versie.**

### Begin:

Print de pagina's 2 t/m 6.

Print pagina 7 op transparante film.

Print pagina 8 op zilverkleurig karton.

### Benodigdheden:

Breekmesje.

Lineaal.

Mes of schaar om te rillen.

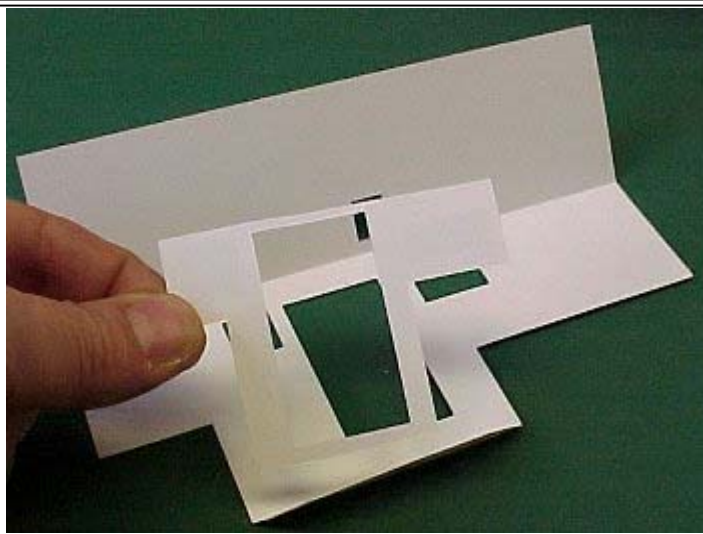
Hobbylijm.

160 grams wit papier.

**Voor extra detaillering:**

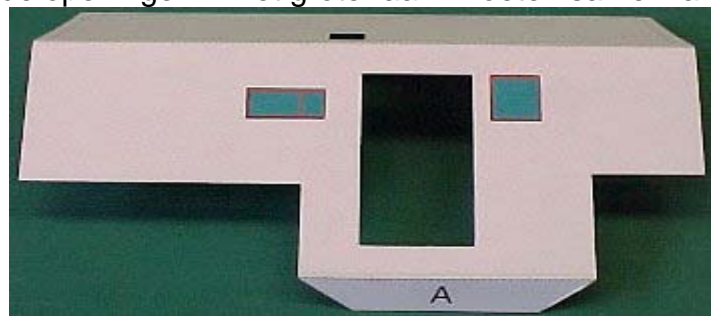
**een vel transparante film.**

**een vel zilverkleurig karton.**

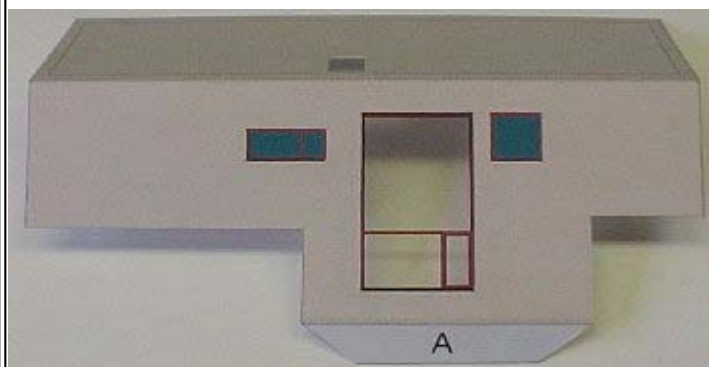


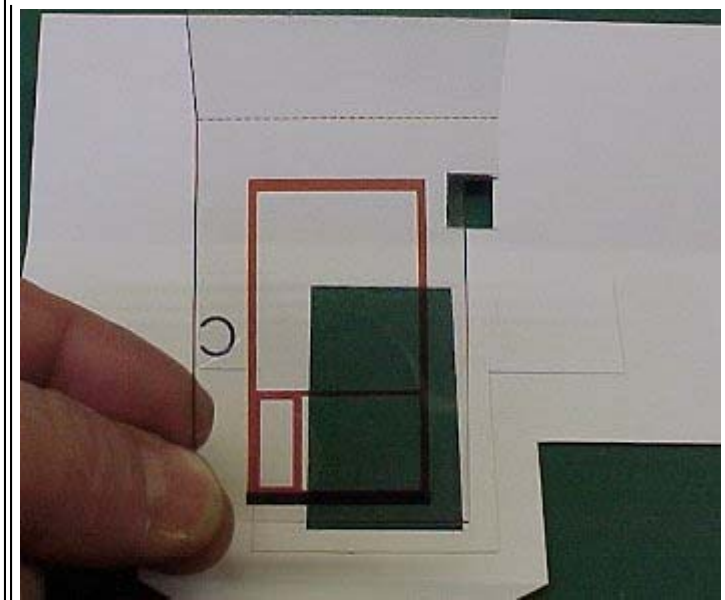
Plak het vel met deel A op een stuk karton en snij het uit. Ril, vouw en snij deel B, snij ook de ramen X uit. **Snij het raam in het dak eruit.**

Snij deel C, snij ook raam X uit. Plak deel C achter deel B, de openingen in het grote raam moeten samenvallen.



Snij (het **transparante** of papieren) deel D uit en plak het achter deel C. Laat dit geheel drogen.





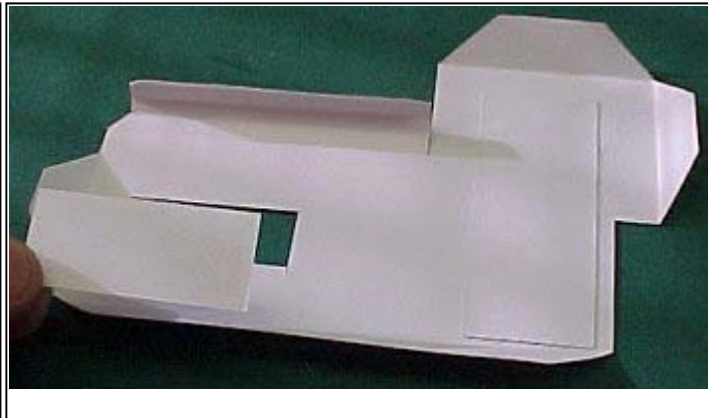
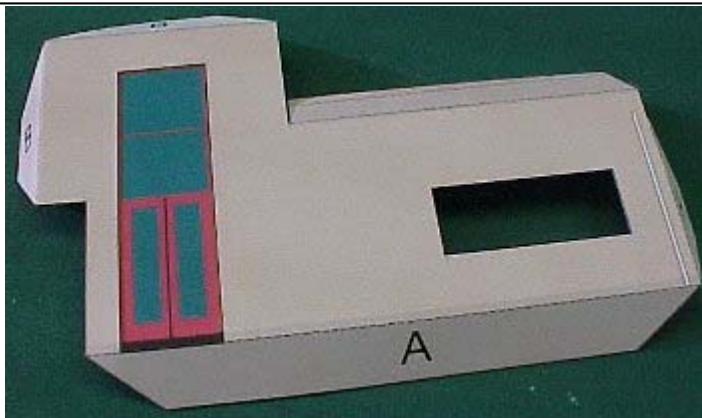
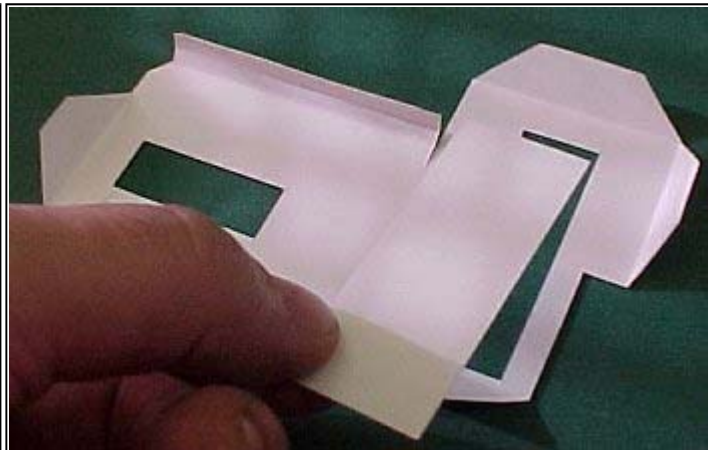
[Ga naar pagina 2](#)  
[Terug naar de bouwplaat](#)



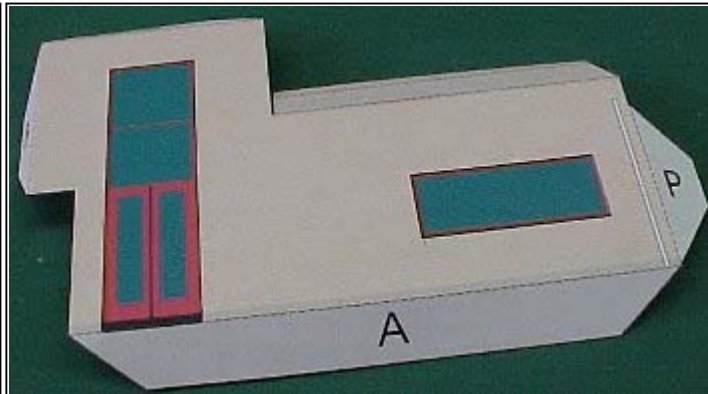


## Gebruiksaanwijzing woonhuis Dronten 2

Ril, vouw en snij deel E, ook de ramen X.  
 Snij delen F en G uit en plak ze achter deel E.  
 Let er op dat bij deel F de deuren onderaan zitten en bij  
 deel G de zwarte vensterbank.  
 Plak de dakrand nog niet vast.  
 Laat dit geheel drogen.



Ril, vouw en snij deel H, plak de dakrand nog niet vast.



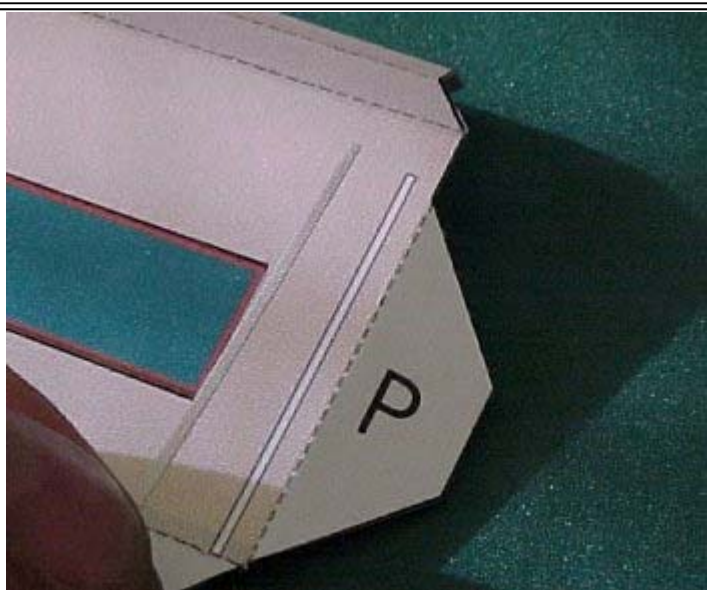
[Ga naar pagina 3](#)  
[Terug naar pagina 1](#)  
[Terug naar de bouwplaat](#)



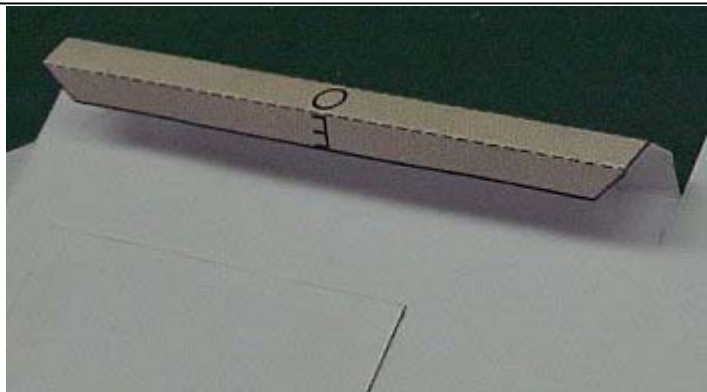
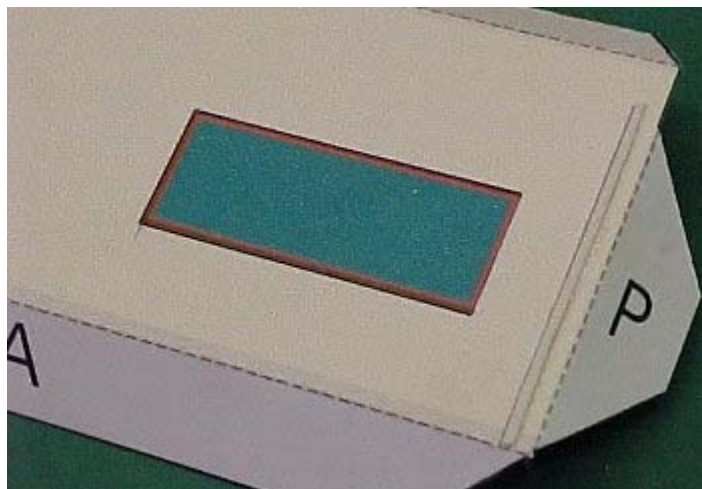




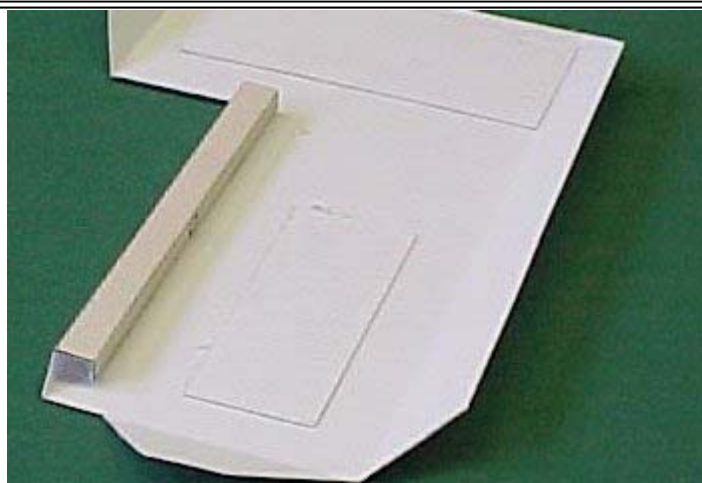
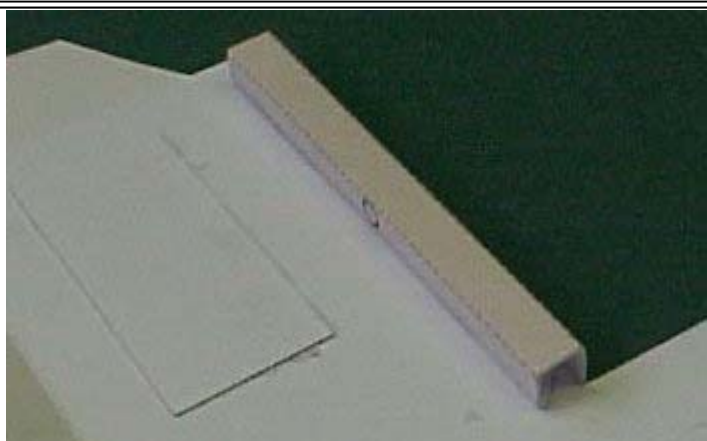
## Gebruiksaanwijzing woonhuis Dronten 3



Knip delen I en J en plak ze op de delen E en H.



Plak nu de dakranden van delen E en H vast.  
Laat alles drogen.

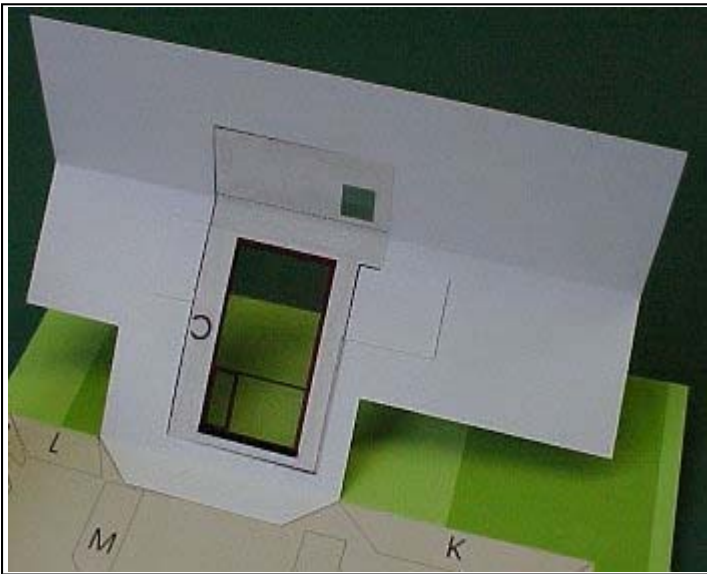


[Ga naar pagina 4](#)  
[Terug naar pagina 1](#)  
[Terug naar de bouwplaat](#)

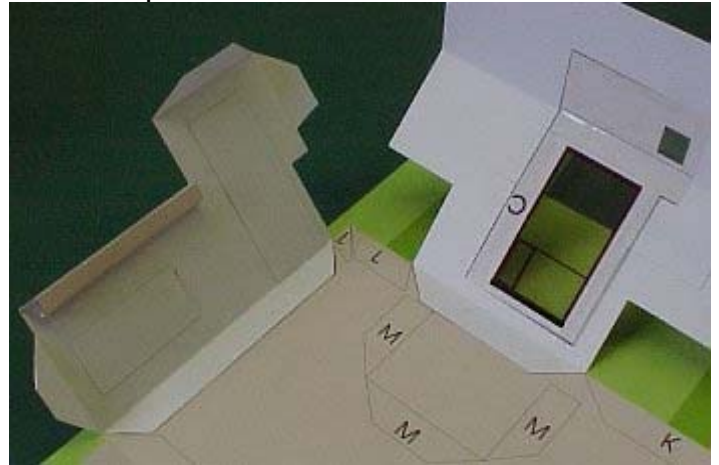




## Gebruiksaanwijzing woonhuis Dronten 4

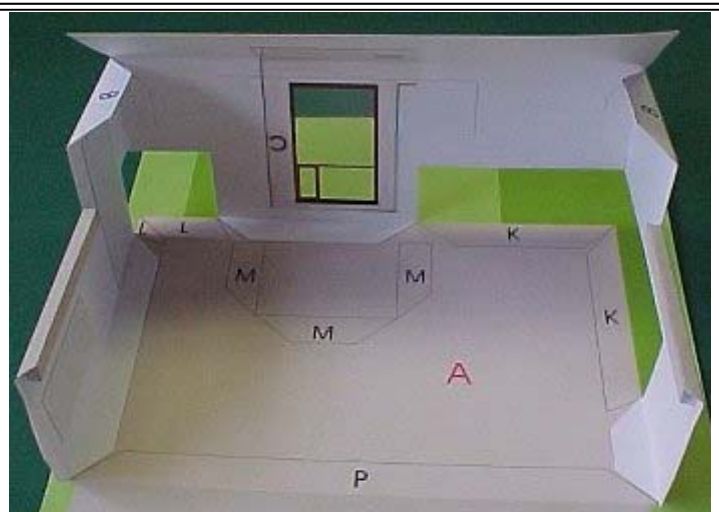


Plak deel B op deel A.  
Plak deel E op deel A.

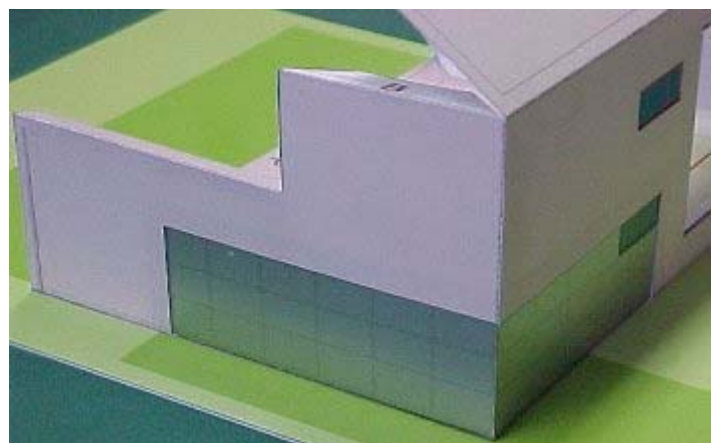


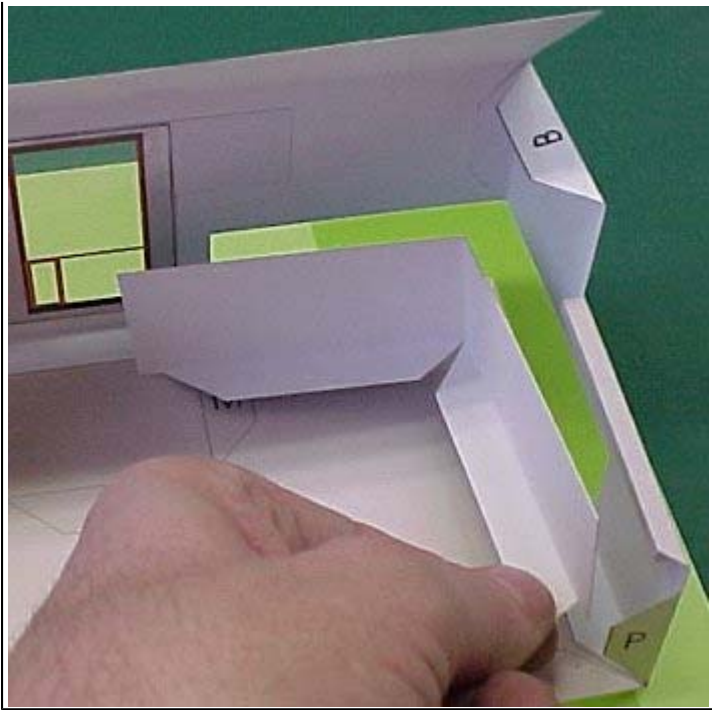
Plak de gevel van deel E aan deel B, het dak nog niet plakken!

Plak deel H op deel A, plak de gevel van deel H aan deel B, het dak nog niet plakken!



Ril, vouw en snij (het **zilverkleurige** of gewone) deel K, plak het tegen de binnenkant van delen B en H en op deel A.





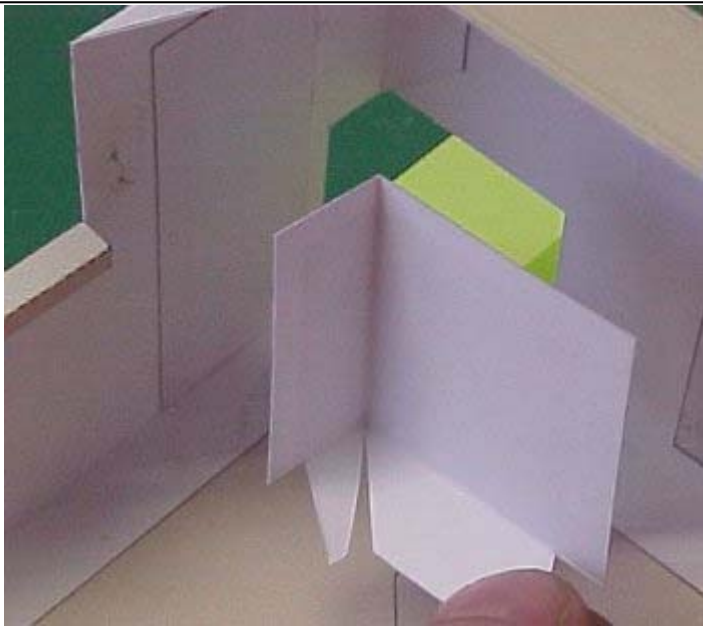
[Ga naar pagina 5](#)  
[Terug naar pagina 1](#)  
[Terug naar de bouwplaat](#)



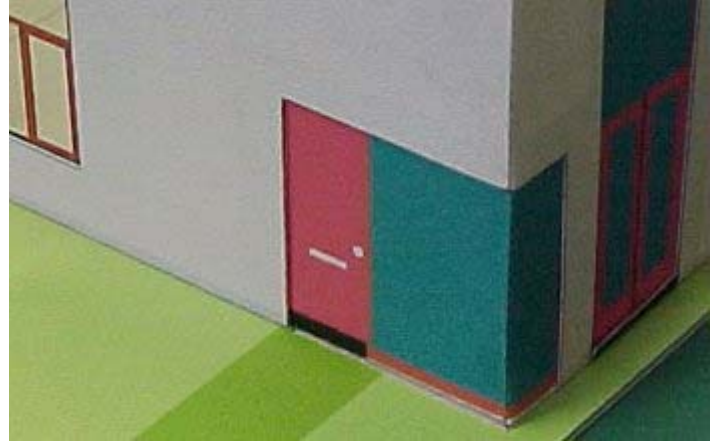




## Gebruiksaanwijzing woonhuis Dronten 5

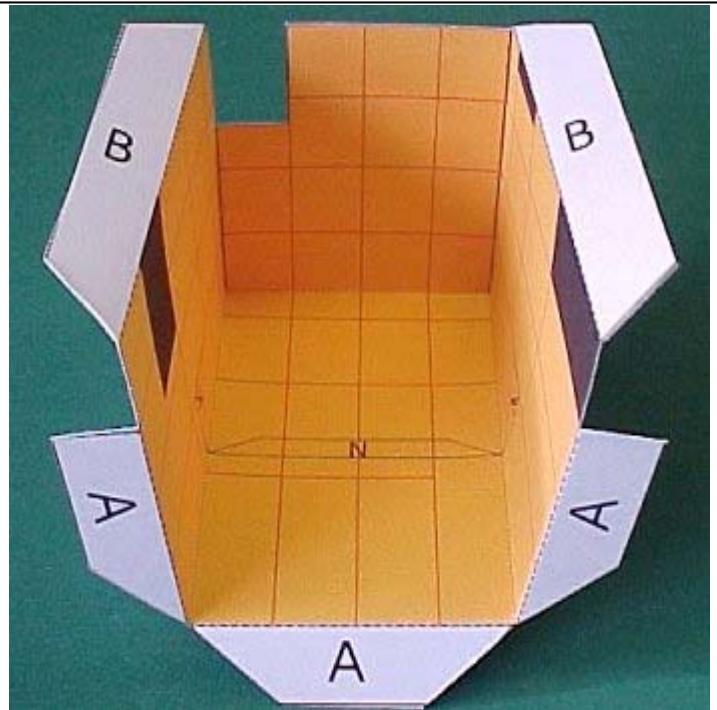
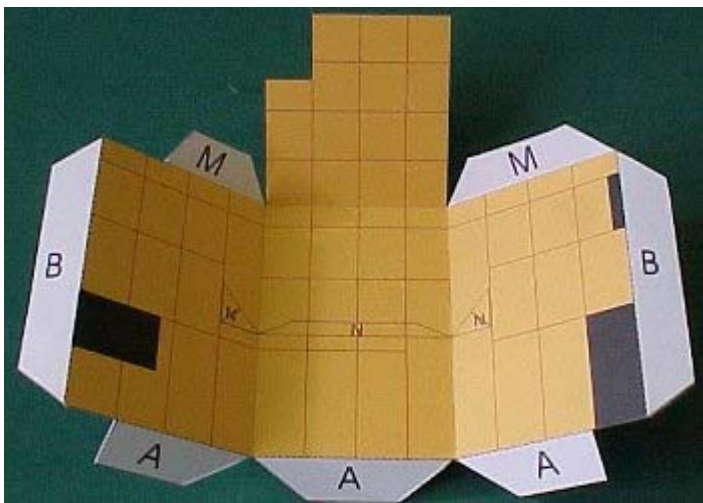


Ril, vouw en snij deel L, plak het tegen de binnenkant van delen B en E en op deel A.

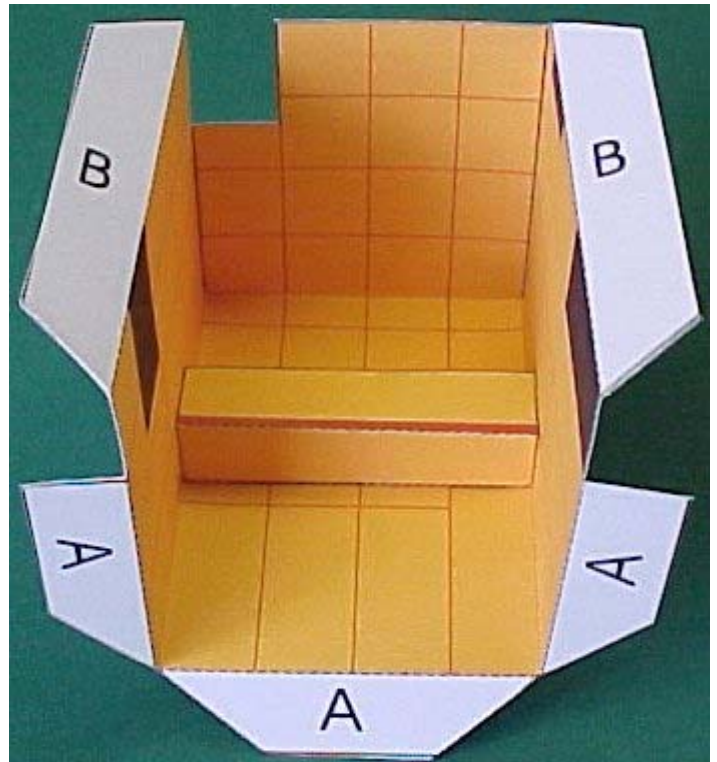
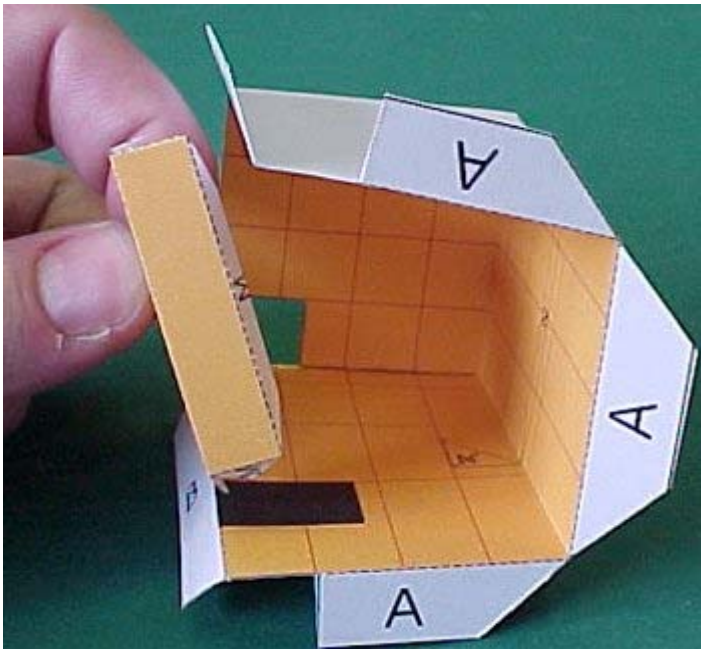


Als je geen transparant raam gemaakt hebt, kun je de delen M en N overslaan.

Ril, vouw en snij deel M, plak het in elkaar.



Ril, vouw en snij deel N en plak het in deel M.



[Ga naar pagina 6](#)  
[Terug naar pagina 1](#)  
[Terug naar de bouwplaat](#)

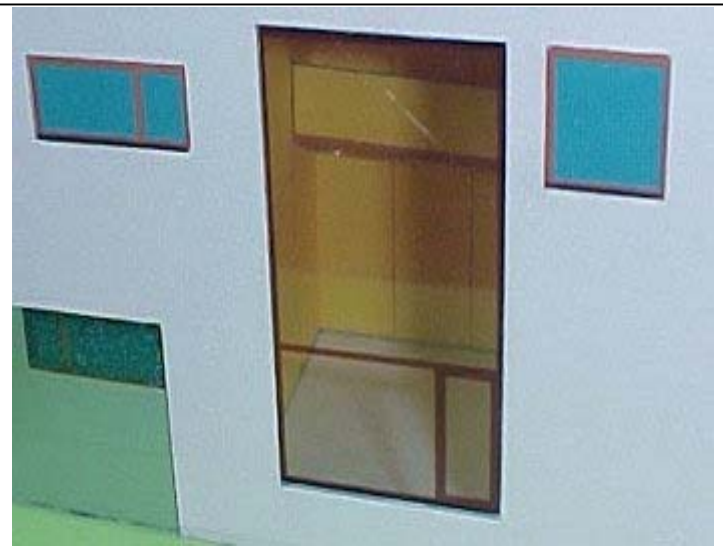
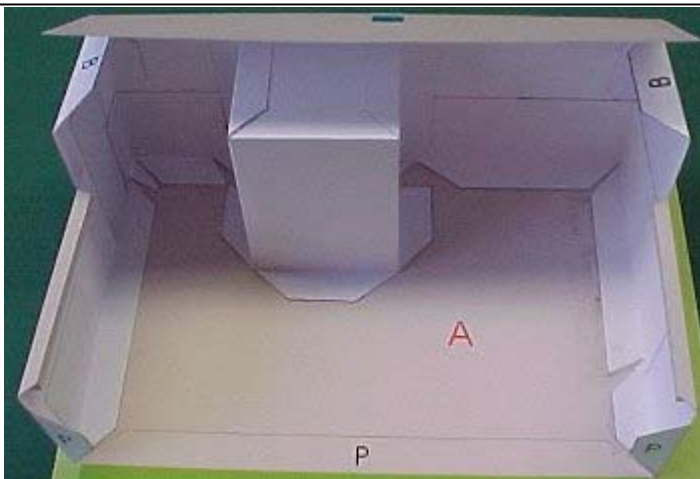
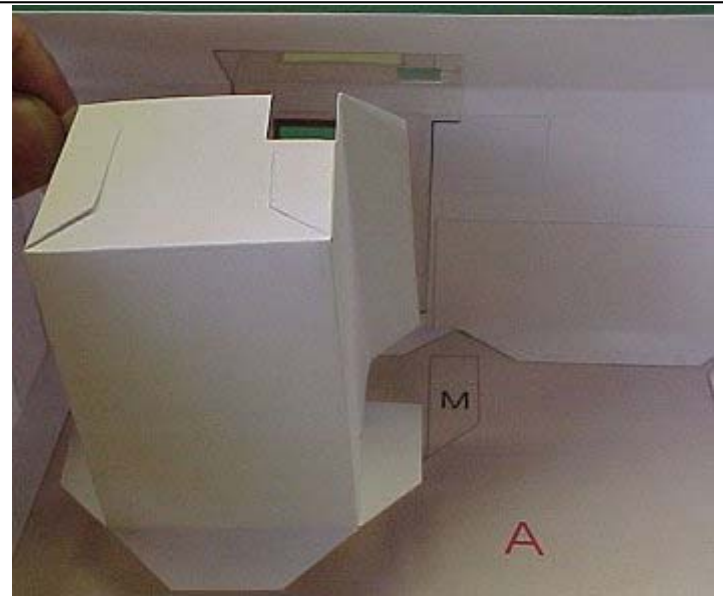




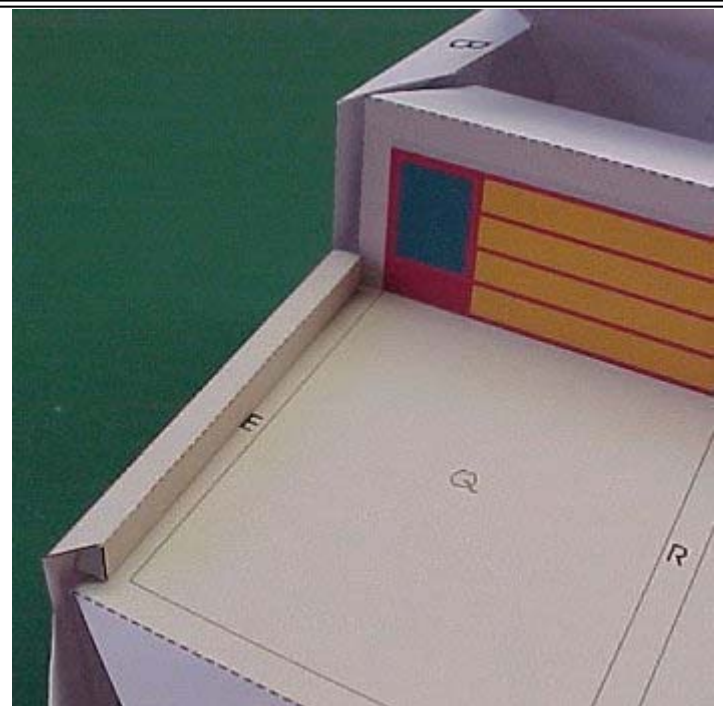
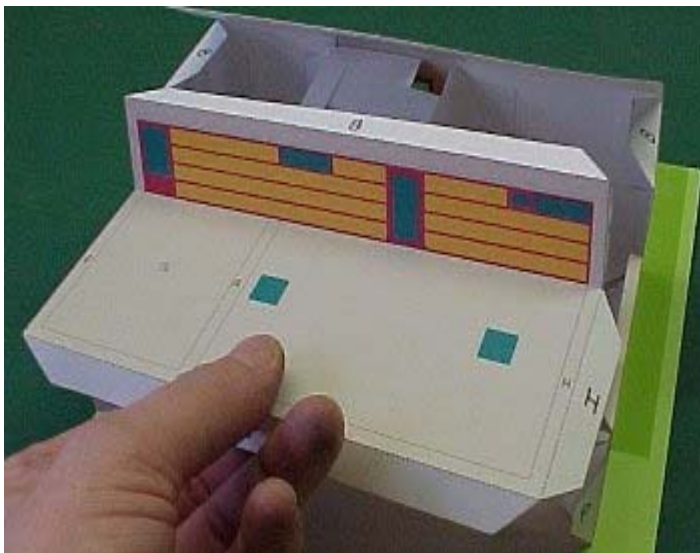


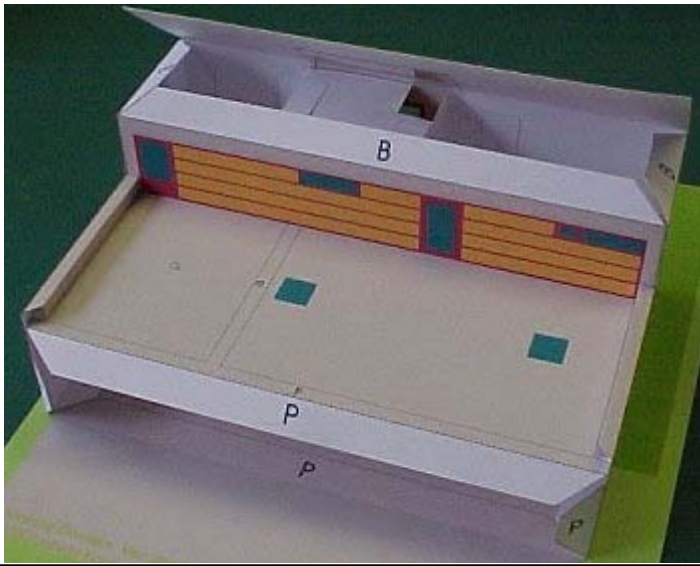
## Gebruiksaanwijzing woonhuis Dronten 6

Plak dit geheel in de woning achter het grote raam.



Ril, vouw en snij deel O en plak het tussen de gevels E en H, en onder de dakrand.





Plak nu het dak van deel B vast.

Ril, vouw en snij deel P.

Plak de dakrand zoals bij delen E en H en laat het drogen.

[Ga naar pagina 7](#)  
[Terug naar pagina 1](#)  
[Terug naar de bouwplaat](#)



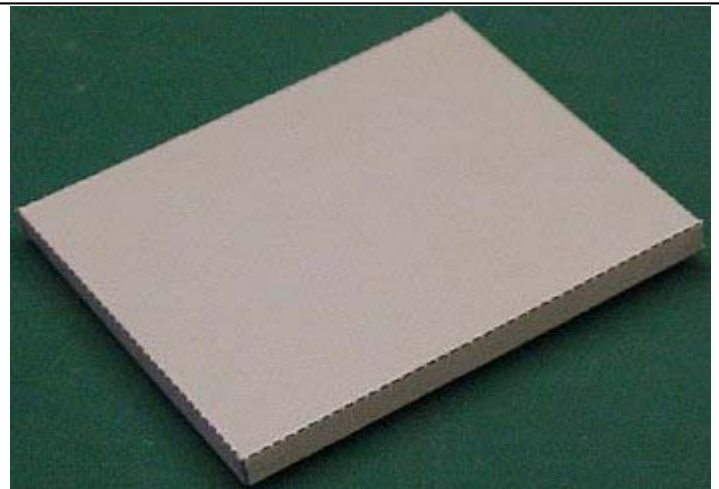


## Gebruiksaanwijzing woonhuis Dronten 7

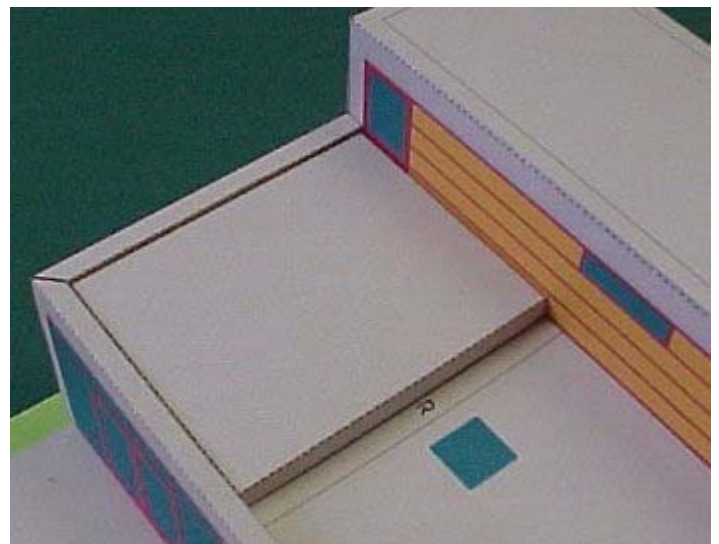
Plak deel P op deel A en tegen delen E, H en O.



Ril, vouw en snij deel Q en plak het in elkaar.



Plak deel Q op deel O.



[Ga naar de laatste pagina](#)

[Terug naar pagina 1](#)

[Terug naar de bouwplaat](#)

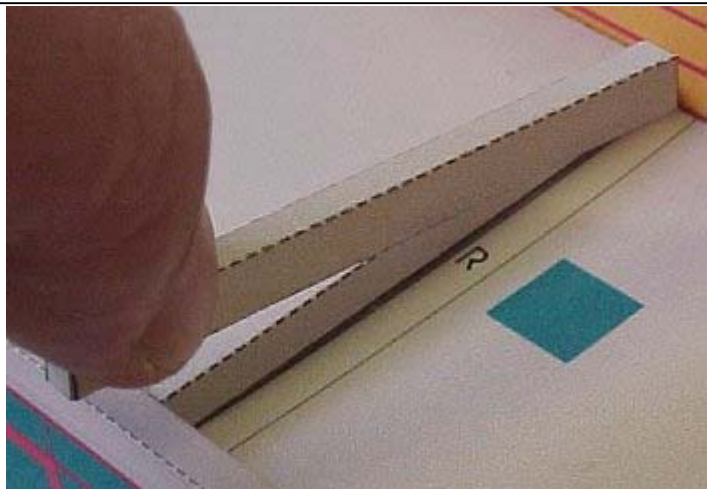
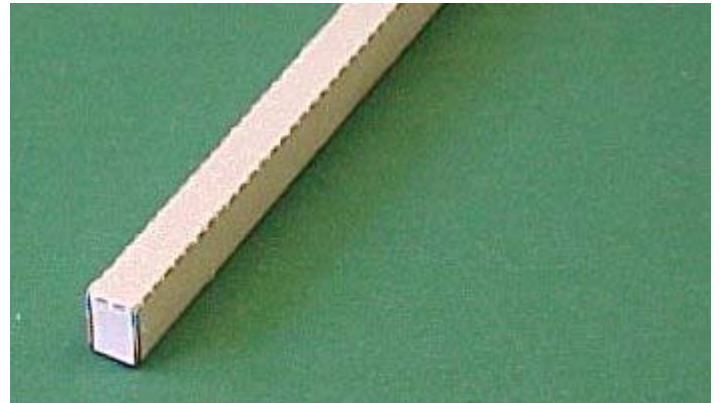




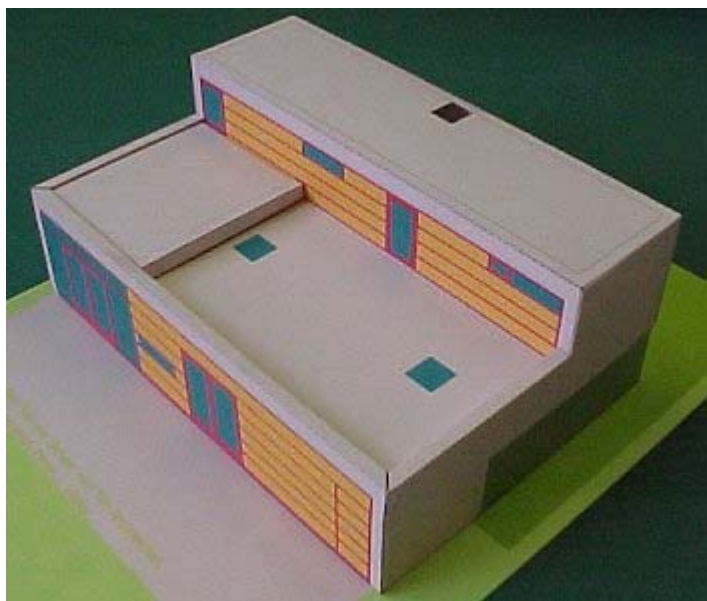


## Gebruiksaanwijzing woonhuis Dronten 8

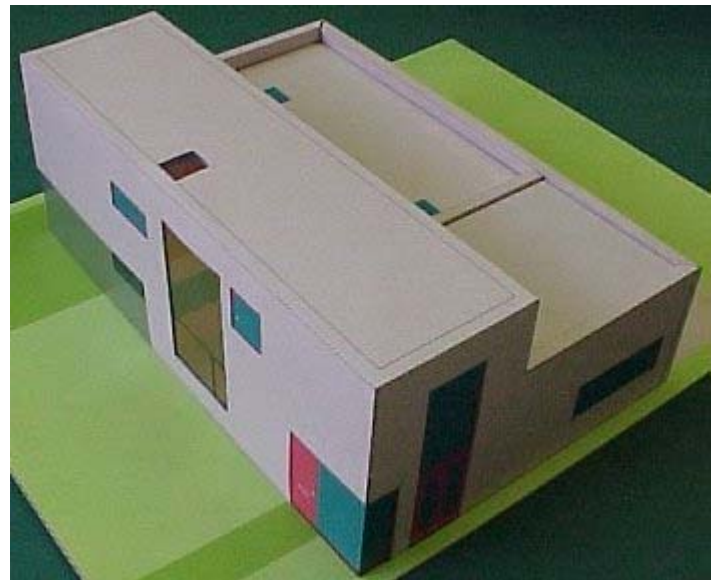
Ril, vouw en snij deel R en plak het in elkaar.



Plak deel R op deel O en tegen deel Q.



En dit is dan het resultaat.



[Terug naar pagina 1](#)  
[Terug naar de bouwplaat](#)

